

Benchmark 本刻

JTB1036  
黑白多功能复合机

智能 商务 简约 之选



实用功能设计

用户界面采用多点触控方式，与手机同源，用户能快速熟悉上手，并且具备面板信息提示功能，用于显示操作注意事项，方便用户操作。



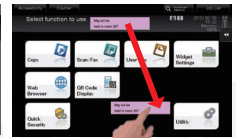
▲ 文本框编辑屏幕



▲ 图标选择 / 注册屏幕



▲ GIF 动画剪辑  
选择 / 注册屏幕



可以通过拖放手势将文本、图标放置在所需位置

支持多种行业标准化移动连接技术



苹果手机用户可通过 Airprint 将设备与复合机连接，实现打印等功能。安卓手机用户可通过 Mopria Print Service 将设备与复合机连接，实现打印等功能。

文印管控软件

安可印——文印管控专家 旨在以低成本和轻量级部署来帮助客户解决因不受控制的打印所导致的如纸张浪费、文档安全隐患、设备管理复杂等问题，助力企业用户实现降本增效和高质量发展。

主页	安全管理	作业管理	设备管理	计费管理	用户管理	报表管理	系统管理	本地功能	增强功能*
管控统计	扫码登录	云打印	打印机管理	配额管理	用户管理	设备报表	设备状态	一键切换	双机热备
负载统计	作业留底	云扫描	认证设备管理	部门计费	部门管理	用户报表	印量显示	静默驱动	高可用
用户统计	人脸识别	取件码	人脸设备管理	周期重置	域同步	部门报表	耗材预警	域推送驱动	分布式部署
打印统计	刷卡登录	倒计时作业	一键管控	单价管理	钉钉同步	任务报表	大屏监控	域共享驱动	公网漫游
	智能水印	扫描到WEB	MFP零配置		企业微信同步		邮件预警	快捷登录	VPN管控
	PIN码	扫描到邮箱	个性界面		文印权限控制				SDK对接
	关键字审核*	打印审核*			域认证				

\*功能项为付费选配功能



REMAN 源于 Upgrade Remanufacturing (增值再制造) 一词的缩写。「REMAN」标识与地球图形相结合，既体现全球化视野，又承载可持续发展的品牌基因，生动诠释「绿色循环·价值新生」的品牌主张。它代表着本刻对绿色、循环与可持续办公解决方案的坚定承诺。

产品参数

型号	JT B1036
输出速度 (A4横向)	黑白: 36页/分钟
复印	标配
打印	标配
扫描	标配
传真	选配
内存容量 (标配)	2GB
硬盘	250GB*1 (选购)
自动输稿器	选配
双面器	标配
排纸处理器	选配
预热时间 (秒)	≤20秒
首页复印时间 (A4横向/秒)	≤5.3秒
打印分辨率 (dpi*dpi)	1800x 600
纸张容量 (标准/最大*2)	1,100页 / 3,600页
扫描速度	彩色/黑白: 45页/分钟 (300dpi)

\*1需选购实现 \*2需选购DF-704实现

