

Benchmark 本刻

SafeGC2055  
彩色多功能复合机

效率升级  
智慧商务

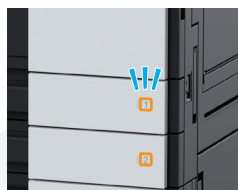


## 直观易懂 增强用户体验

该系列巧妙地使用不同颜色的 LED 灯光，提醒使用者设备的运行进程和状态，实现用户与复合机之间的人机交互。灯光的变化传递最为直观的信息，减少用户理解所需的时间成本，提高用户的文印效率。



信息传输状态灯

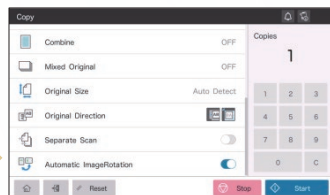
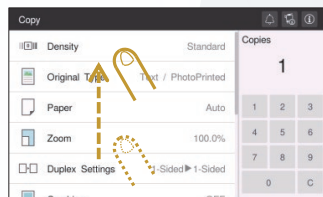


纸仓状态灯



打印状态灯

## 界面友好 操作简单



该系列的二级菜单界面进行了重新布局，用户可以通过上下拖动屏幕的方式实现菜单滚动，从而选择自己所需要的作业设定，不再需要进入多层嵌套的菜单，既省时又省力。

## 文印管控软件

安可印——文印管控专家 旨在以低成本和轻量级部署来帮助客户解决因不受控制的打印所导致的如纸张浪费、文档安全隐患、设备管理复杂等问题，助力企业用户实现降本增效和高质量发展。

主页	安全管理	作业管理	设备管理	计费管理	用户管理	报表管理	系统管理	本地功能	增强功能*
管控统计	扫码登录	云打印	打印机管理	配额管理	用户管理	设备报表	设备状态	一键切换	双机热备
负载统计	作业留底	云扫描	认证设备管理	部门计费	部门管理	用户报表	印量显示	静默驱动	高可用
用户统计	人脸识别	取件码	人脸设备管理	周期重置	域同步	部门报表	耗材预警	域推送驱动	分布式部署
打印统计	刷卡登录	倒计时作业	一键管控	单价管理	钉钉同步	任务报表	大屏监控	域共享驱动	公网漫游
	智能水印	扫描到WEB	MFP零配置		企业微信同步		邮件预警	快捷登录	VPN管控
	PIN码	扫描到邮箱	个性界面		文印权限控制				SDK对接
	关键字审核*	打印审核*			域认证				

\*功能项为付费选配功能

## REMAN®

REMAN 源于 Upgrade Remanufacturing (增值再制造) 一词的缩写。「REMAN」标识与地球图形相结合，既体现全球化视野，又承载可持续发展的品牌基因，生动诠释「绿色循环·价值新生」的品牌主张。它代表着本刻对绿色、循环与可持续办公解决方案的坚定承诺。

## 产品参数

型号	SafeGC2055
输出速度 (A4横向)	黑白: 55页/分钟 彩色: 55页/分钟
复印	标配
打印	标配
扫描	标配
传真	选配
内存容量	8GB
硬盘 (标配/选配)	256GB / 1TB
自动输稿器	标配
双面器	标配
排纸处理器	选配
预热时间 (秒)	黑白: <=14秒; 彩色: <=16秒
首页复印时间 (A4横向/秒)	黑白: <=3.3秒; 彩色: <=4.3秒
打印分辨率 (dpi*dpi)	1800 (等效) *600; 1200*1200
纸张容量 (标准/最大)	1,150页 / 6,650页
扫描速度	单面(黑白/彩色): 140页/分钟(200dpi下) 双面(黑白/彩色): 280页/分钟(200dpi下)

